

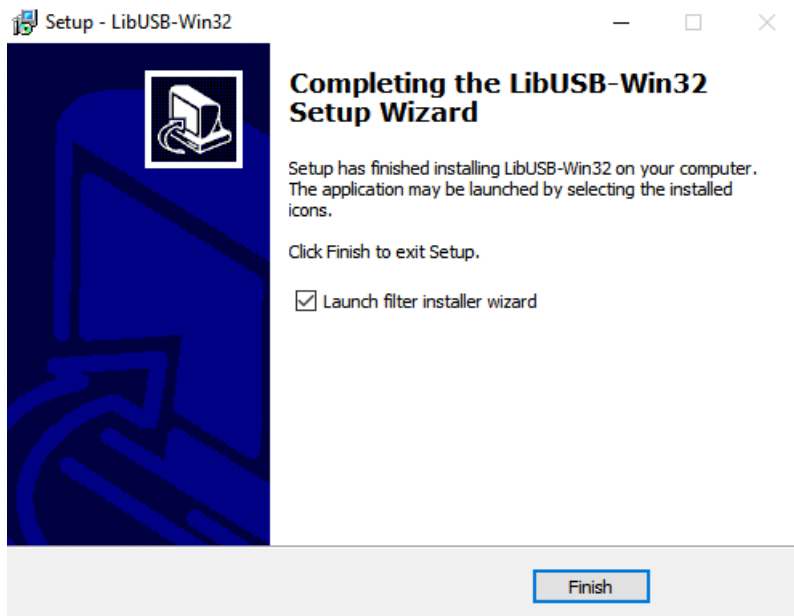
## Plotter direkt über USB ansteuern

### Inhalt:

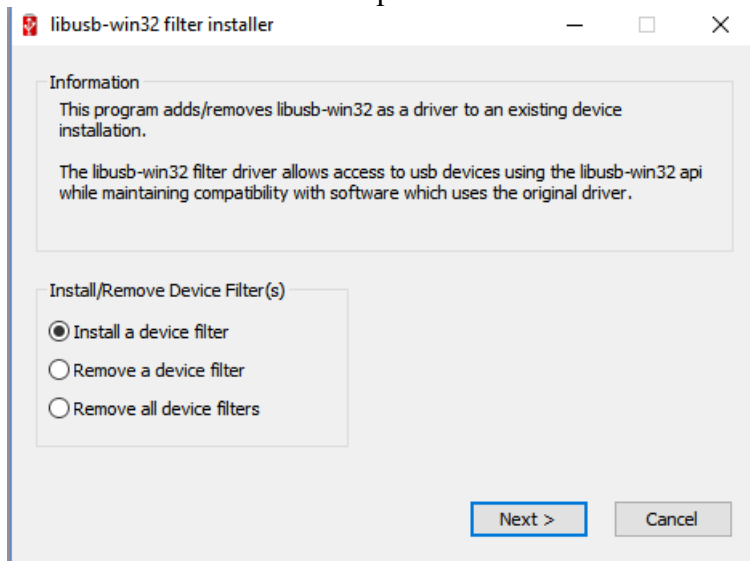
- 1. Erstinstallation
- 2. Was tun wenn Gerät nicht mehr gefunden wird
- 3. automatische Treiberinstallation unter Windows deaktivieren

### 1. Erstinstallation

- 1.1. Plotter einschalten und Medium ausmessen (WICHTIG!, sonst kann das Gerät nicht gefunden werden).
- 1.2. Lib-USB Treiber mit Voreinstellungen installieren. Hierzu das Setup "libusb-win32-devel-filter-1.2.6.0.exe" starten.
- 1.3. Nach der Installation startet der "**Filter-Installer-Wizard**" automatisch, wenn das hierfür erforderliche Häkchen nicht entfernt wird.



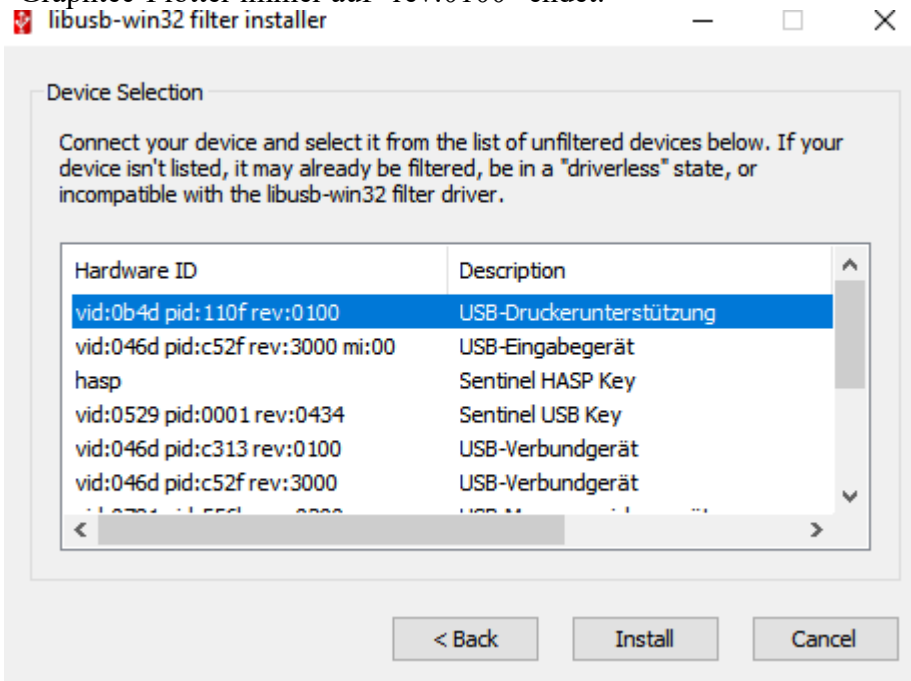
- 1.4. Im Filter Installer dann die Option "**Install a device Filer**" auswählen.



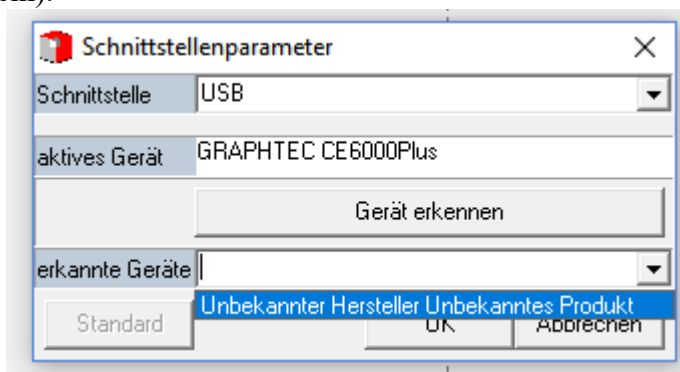
- 1.5. Im Filter-Wizard muss nun der Plotter ausgewählt werden. Hierzu am einfachsten das Gerät mit dem Eintrag "**USB-Druckerunterstützung**" auswählen. Sind mehrere Geräte mit dem

Eintrag "USB-Druckerunterstützung" vorhanden gibt es verschiedene Möglichkeiten herauszubekommen welches der Plotter ist:

- einfach einen auswählen, in STI4 sehe ich später dann den Namen des Gerätes. Wenn dies das falsche ist (z.B. ein HP-Drucker) dann im Filter Wizard "remove all device filter" auswählen und danach mit nächstem Gerät nochmals versuchen.
- nach der Hardware ID schauen, notfalls im Geräte-Manager vergleichen, wobei der Graphtec-Plotter immer auf "rev:0100" endet.



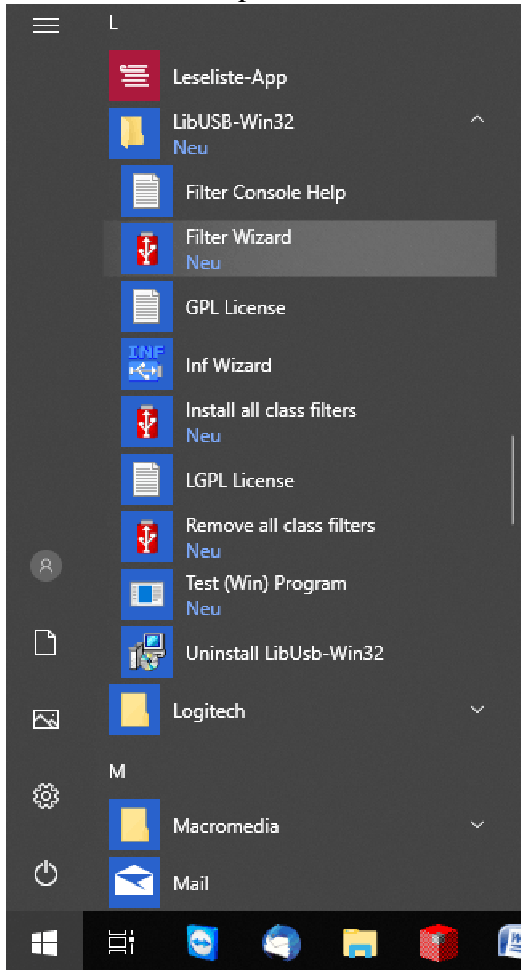
- 1.6. STI starten und "HPGL-Ausgabe" öffnen. Unten rechts auf den Button "Schnittstelle" klicken.
- 1.7. Hier dann unter Schnittstelle "USB" auswählen, dann auf den Button "Gerät erkennen" klicken, danach bei erkannte Geräte das **Gerät aus der Liste auswählen** (dies kann der richtige Gerätenamen sein, kann aber auch "unbekannter Hersteller Unbekanntes Produkt" sein).



- 1.8. Mit <Ok> bestätigen
- 1.9. Bei "**Blattgröße einlesen**" nun das Häkchen setzen. Wenn es beim ersten mal nicht funktioniert, dann nochmals das Häkchen setzen, manchmal hat er es erst beim zweiten Versuch.
- 1.10. Wenn das Häkchen bleibt und nicht wieder rausfliegt ist eine Verbindung vorhanden und es kann geplottet werden.

## 2. Was tun wenn Gerät nicht mehr gefunden wird

- 2.1. Öffnen Sie das Windows Startmenü und wählen sie dort 'Alle Programme' aus (Windows 7) oder springen sie gleich zu Punkt 2.2 (aktuelles Windows 10).
- 2.2. In der Liste der Programme scrollen Sie bis zu dem Eintrag "**LIB-USB Win32**". Dort klicken Sie dann auf die Option "**Filter Wizard**".

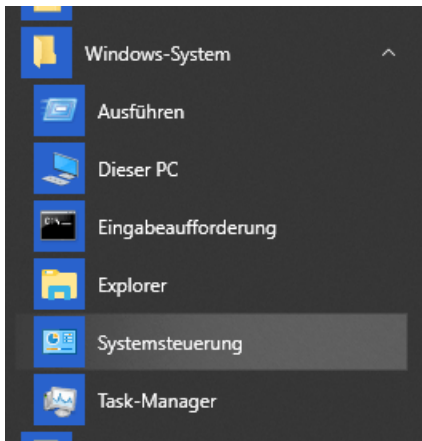


- 2.3. Es öffnet sich nun der Filter-Wizard. Sie können daher wie unter Punkt 1.4 beschrieben fortfahren.

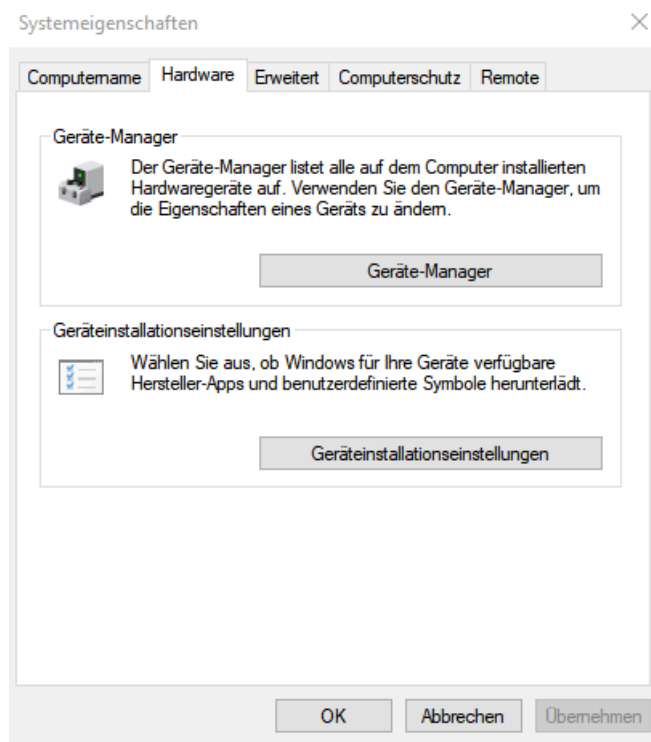
## 3. automatische Treiberinstallation unter Windows deaktivieren

Damit der Treiber von Windows nicht überschrieben wird, folgende Einstellungen vornehmen:

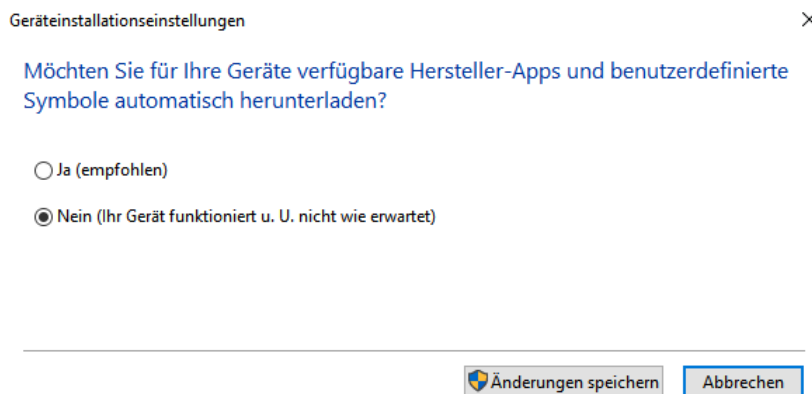
- 3.1. Öffnen Sie das Windows Startmenü und wählen sie dort 'Alle Programme' aus (Windows 7) oder springen sie gleich zu Punkt 3.2 (aktuelles Windows 10).
- 3.2. In der Liste der Programme scrollen Sie bis zu dem Eintrag "**Windows-System**". Dort klicken Sie dann auf die Option "**Systemsteuerung**".



- 3.3. Im Systemsteuerungsfenster wählen Sie **"System"** (ggf. die Anzeige von "Kategorie" auf "kleine Symbole" umschalten).
- 3.4. Wählen Sie dann im neuen Fenster auf der linken Seite **"erweiterte Systemeinstellungen"**.
- 3.5. Das Fenster "Systemeigenschaften" ist nun geöffnet. Wechseln Sie hier in die Registerkarte **"Hardware"**.



- 3.6. Klicken Sie dann auf den Button **"Geräteinstallationseinstellungen"**. Nachfolgendes Fenster öffnet sich:



- 3.7. Wählen Sie hier **"Nein...."** und speichern Sie die Änderung.